 <p>Evangelische Altenhilfe Ludwigshafen am Rhein gemeinnützige Arbeitsgemeinschaft ... sicher und geborgen</p>	<p>Handbuch Qualitätsmanagement</p> <p>Verfahrensanweisung Einstellung neuer Mitarbeiter</p>	<p>Kap. B.1.2.1</p>
----------------------------------------------------------------------------------------------------------------------------------------------------------------------------------------------------------	---------------------------------------------------------------------------------------------------------	-------------------------

1. Ziele

Fachliche Ergänzung des Mitarbeiterstamms und Sicherstellung der Vorgehensweise beim Einstellungsverfahren.

1.1 Zielerreichung, gewünschtes Ergebnis

Beschäftigung qualifizierter und teamfähiger Mitarbeiter unter den gesetzlichen Bedingungen (hier: AVR). Das Einstellungsverfahren erfolgt nach einheitlichen Kriterien.

2. Geltungsbereich

Die VA regelt die Vorgehensweise im Gesamtunternehmen.

3. Begriffe

Gesetzliche Bestimmungen sind insbesondere die Arbeitsvertragsrichtlinien des Diakonischen Werkes der Evangelischen Kirche in Deutschland und andere Gesetze (Personalverwaltungsgesetz, Mutterschutzgesetz, Jugendarbeitsschutzgesetz usw.)

EGP = Einzelgruppenplan
PV = Personalverwaltung
GF = Geschäftsführer
ZHL = Zentrale Heimleitung
PDL = Pflegedienstleitung
AbtL = Abteilungsleitung
MAV = Mitarbeitervertretung

4. Ablauf

4.1. Rahmenbedingungen

Der Bedarf steht fest.

Das Anspruchsprofil ist auf der Grundlage der Stellenbeschreibung festgelegt

Die Vergütungsgruppe steht fest (Einordnung in EGP)

Ausschreibungsfrist ist beendet

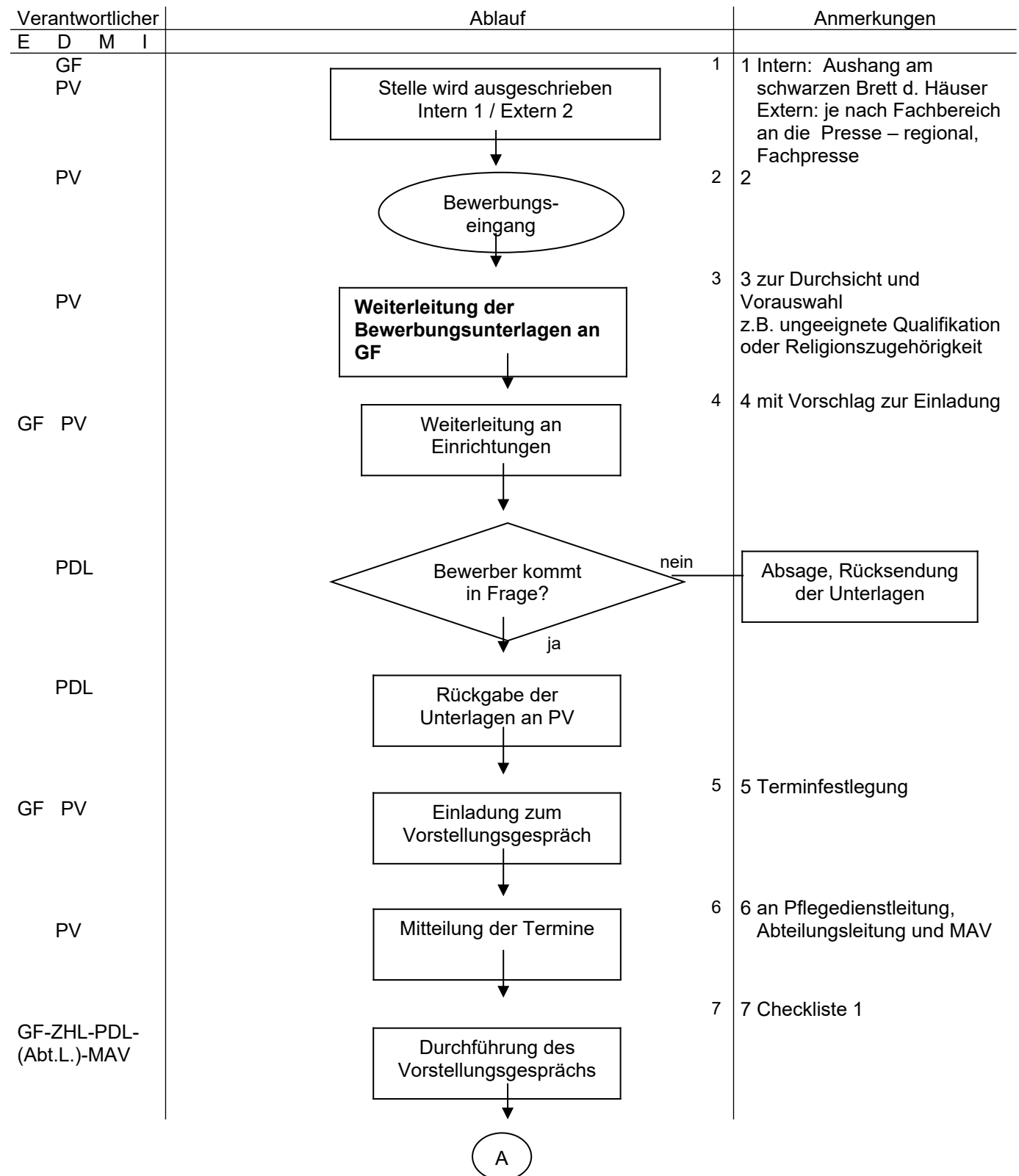
Bewerbungen liegen in der Personalabteilung vor

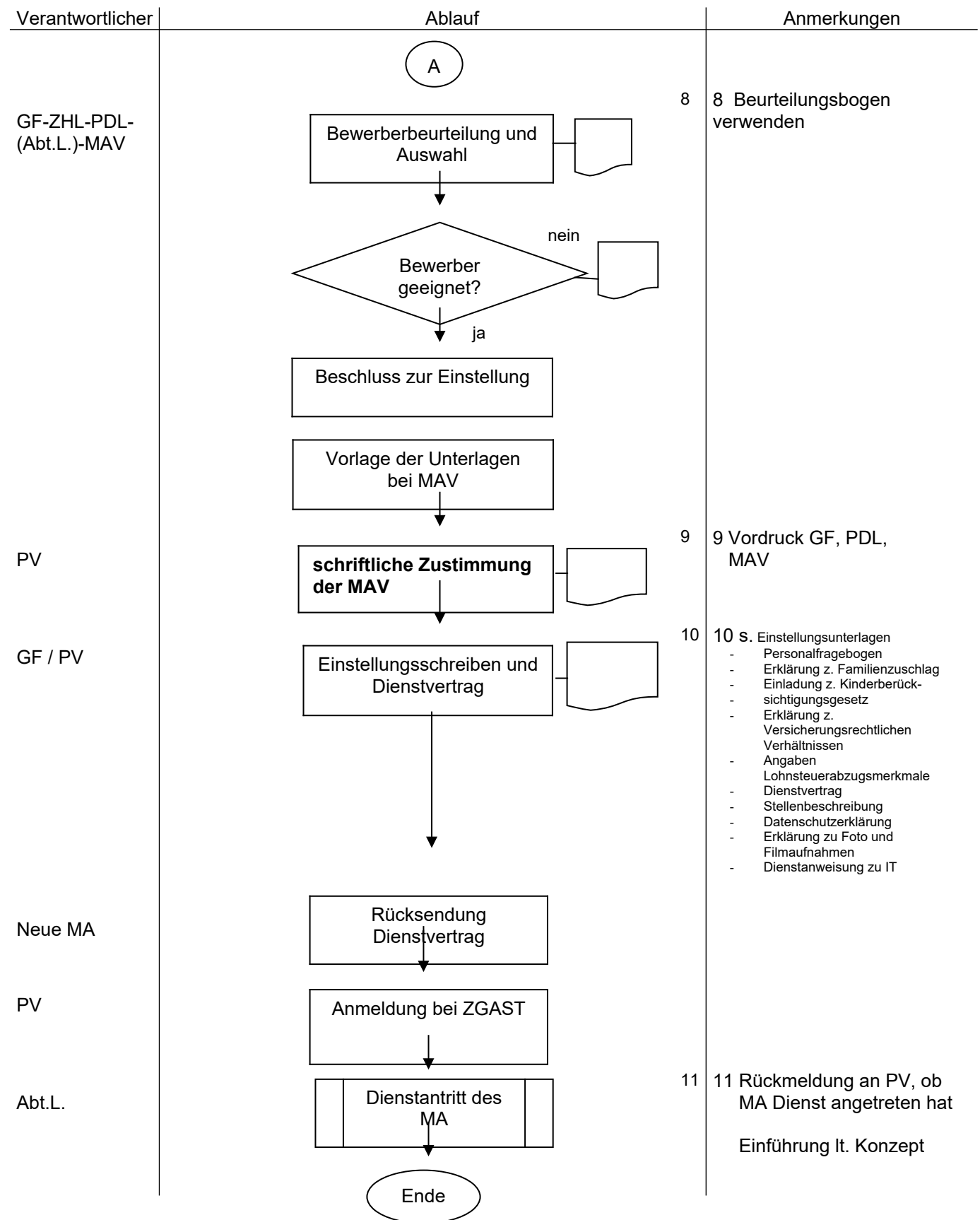
Folgende Formulare werden mitgenutzt:


- Checkliste zum Einstellungsgespräch
- Formblatt MAV-Zustimmung
- Personalfragebogen
- Erklärung zum Ortszuschlag

Freigabe GF	Geprüft	Bearbeiter	Version	Datum	Seite
Frau Busch	QMB	QMB	2.0	August 2025	Seite 1 von 4

4.2 Ablauf





 <p>Evangelische Altenhilfe Ludwigshafen am Rhein gemeinnützige Arbeitsgemeinschaft ... sicher und geborgen</p>	Handbuch Qualitätsmanagement	Kap. B.1.2.1
	Verfahrensanweisung Einstellung neuer Mitarbeiter	

5. Zuständigkeiten

Die Zuständigkeiten im Verlauf des Einstellungsfahrens sind im Flussdiagramm geregelt. Bei Einstellung von Heimleitungen und Pflegedienstleitungen wird der Aufsichtsrat in die Entscheidung mit einbezogen.

6. Mitgeltende Unterlagen

Arbeitsvertragsrichtlinien für Einrichtungen der Evang. Kirche in Deutschland
Geschäftsordnung des Geschäftsführers der Evang. Altenhilfe Lu

7. Anlagen

- entfällt -

Freigabe GF	Geprüft	Bearbeiter	Version	Datum	Seite
Frau Busch	QMB	QMB	2.0	August 2025	Seite 4 von 4