	<b>Handbuch Qualitätsmanagement</b>	Kap. B.1.2.1
	Verfahrensanweisung Einstellung neuer Mitarbeiter	

## 1. Ziele

Fachliche Ergänzung des Mitarbeiterstamms und Sicherstellung der Vorgehensweise beim Einstellungsverfahren.

### 1.1 Zielerreichung, gewünschtes Ergebnis

Beschäftigung qualifizierter und teamfähiger Mitarbeiter unter den gesetzlichen Bedingungen (hier: AVR). Das Einstellungsverfahren erfolgt nach einheitlichen Kriterien.

## 2. Geltungsbereich

Die VA regelt die Vorgehensweise im Gesamtunternehmen.

## 3. Begriffe

Gesetzliche Bestimmungen sind insbesondere die Arbeitsvertragsrichtlinien des Diakonischen Werkes der Evangelischen Kirche in Deutschland und andere Gesetze (Personalverwaltungsgesetz, Mutterschutzgesetz, Jugendarbeitsschutzgesetz usw.)

EGP = Einzelgruppenplan  
PV = Personalverwaltung  
GF = Geschäftsführer  
ZHL = Zentrale Heimleitung  
PDL = Pflegedienstleitung  
AbtL = Abteilungsleitung  
MAV = Mitarbeitervertretung

## 4. Ablauf

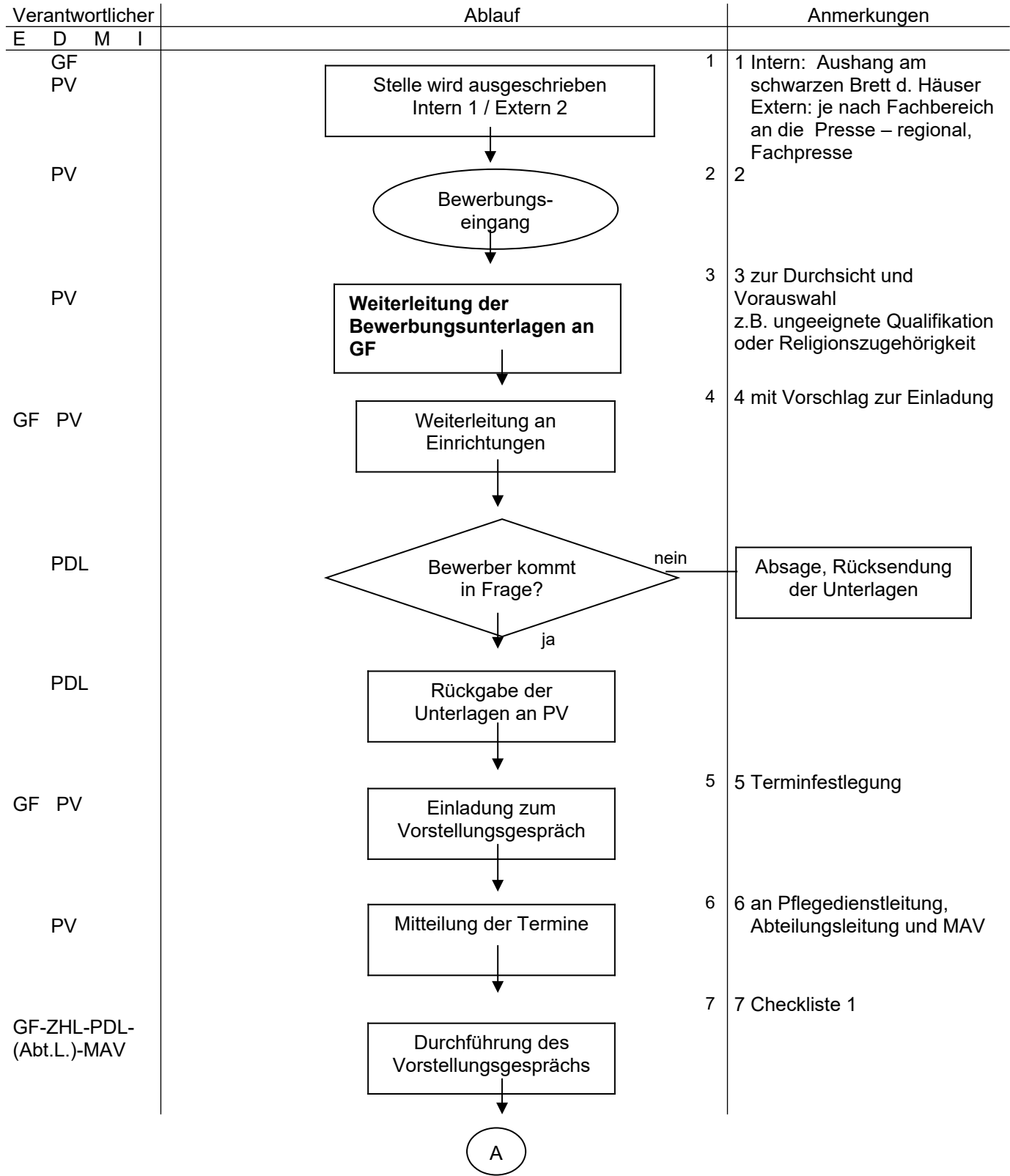
### 4.1. Rahmenbedingungen

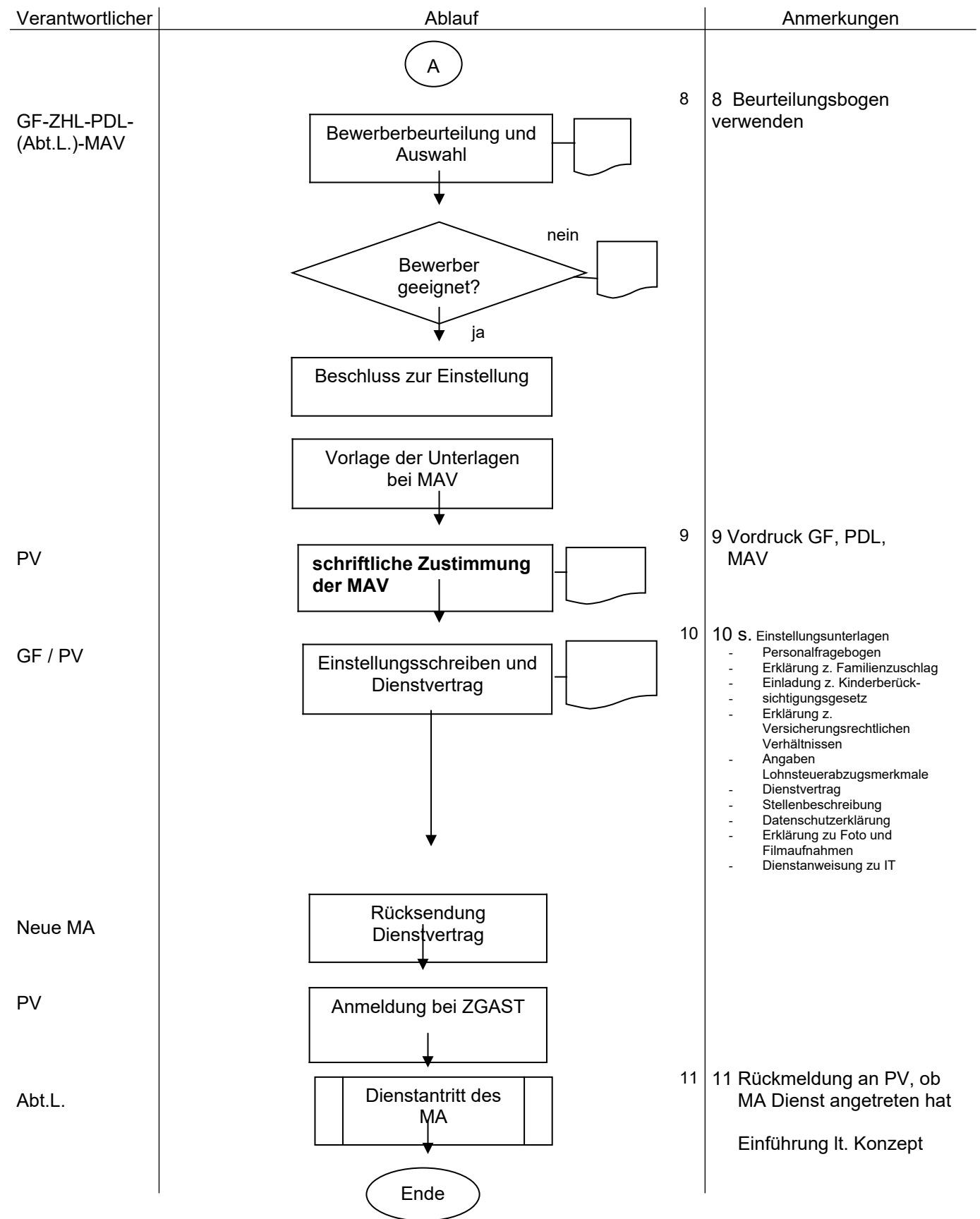
Der Bedarf steht fest.  
Das Anspruchsprofil ist auf der Grundlage der Stellenbeschreibung festgelegt  
Die Vergütungsgruppe steht fest (Einordnung in EGP)  
Ausschreibungsfrist ist beendet  
Bewerbungen liegen in der Personalabteilung vor  
Folgende Formulare werden mitgenutzt:


- Checkliste zum Einstellungsgespräch
- Formblatt MAV-Zustimmung
- Personalfragebogen
- Erklärung zum Ortszuschlag

Freigabe GF	Geprüft	Bearbeiter	Version	Datum	Seite
Frau Busch	QMB	QMB	2.0	September 2024	Seite 1 von 4

4.2 Ablauf





	<b>Handbuch Qualitätsmanagement</b>	Kap. B.1.2.1
	Verfahrensanweisung Einstellung neuer Mitarbeiter	

## 5. Zuständigkeiten

Die Zuständigkeiten im Verlauf des Einstellungsfahrens sind im Flussdiagramm geregelt. Bei Einstellung von Heimleitungen und Pflegedienstleitungen wird der Aufsichtsrat in die Entscheidung mit einbezogen.

## 6. Mitgeltende Unterlagen

Arbeitsvertragsrichtlinien für Einrichtungen der Evang. Kirche in Deutschland  
Geschäftsordnung des Geschäftsführers der Ev. Altenhilfe Lu

## 7. Anlagen

- entfällt -

Freigabe GF	Geprüft	Bearbeiter	Version	Datum	Seite
Frau Busch	QMB	QMB	2.0	September 2024	Seite 4 von 4