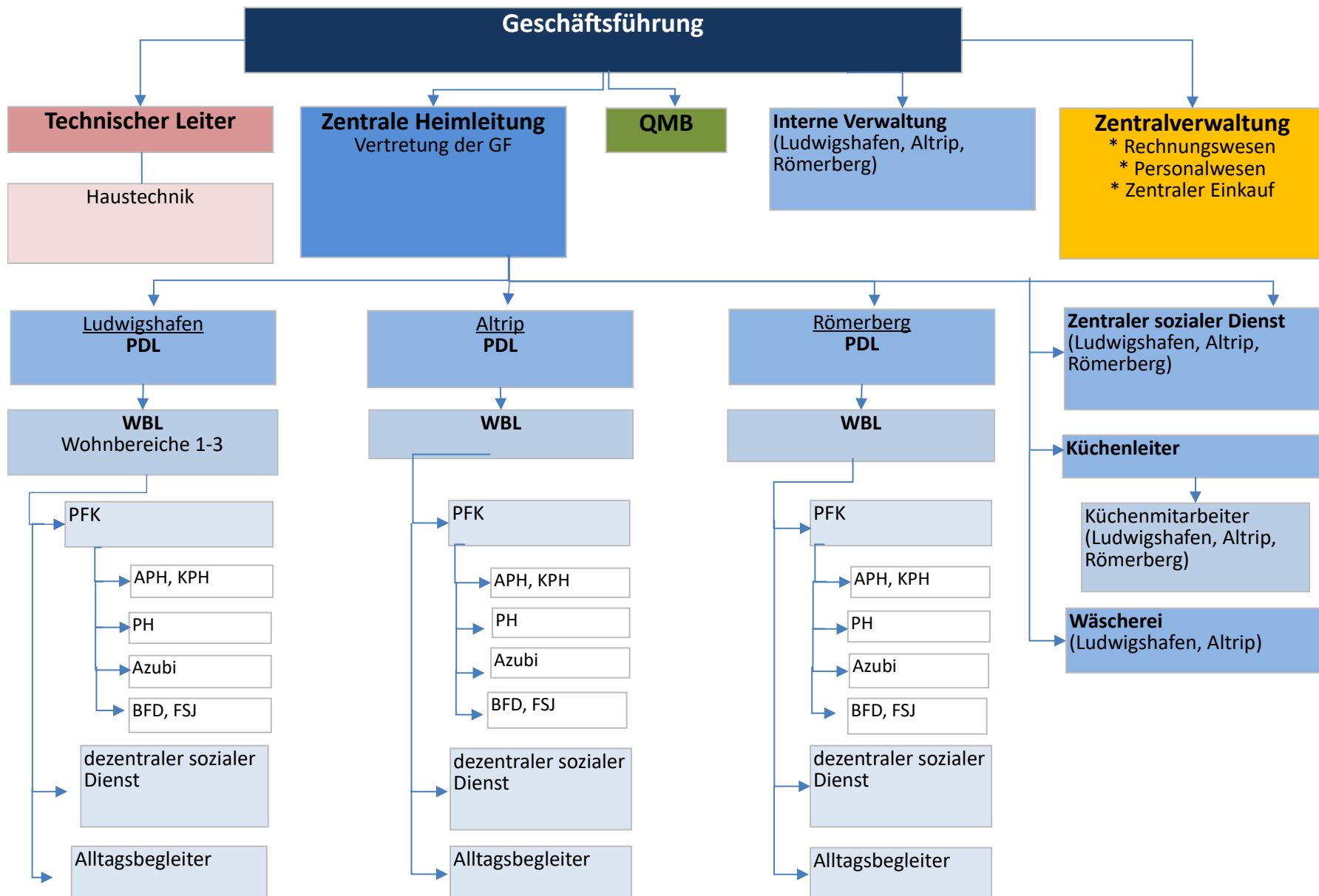


## Organigramm der Ev. Altenhilfe Ludwigshafen gGmbH



### Legende:

GF = Geschäftsführung

PDL = Pflegedienstleitung

WBL=Wohnbereichsleitung

PFK = Pflegefachkraft 3-jähr. examiniert

APH = Altenpflegehelfer/-in 1-jähr. examiniert

KPH = Krankenpflegehelfer/-in 1-jähr. examiniert

PH = Pflegehelfer/-in

QMB = Qualitätsmanagementbeauftragter

BFD = Bundesfreiwilligen Dienst

FSJ = Freiwilliges Soziales Jahr

Dez. Soz. Dienst = Dezentraler Sozialer Dienst

Azubi = Auszubildende in der Pflege/Verwaltung